

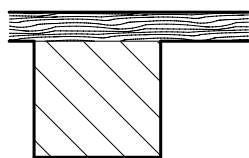
SH 86

FOŠNOVÁ PODLAHA GALERIE

K2-3-005 GALERIE

POZNÁMKA:

SCHEMA M 1:10



— FOŠNY DUB	40
— STÁVAJÍCÍ TRÁM 150/150	150
CELKEM [mm]	190

SH 87a

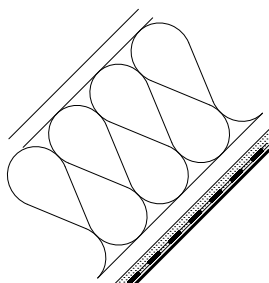
SÁDROKARTONOVÝ PODHLED - ŠIKMÁ ČÁST

K2-3-001 CHODBA + SCHODIŠTĚ

POZNÁMKA:

K2-3-005 GALERIE

SCHEMA M 1:10



— VÁPENNÝ NÁTĚR	
— VYROVNÁVACÍ STĚRKA NAPŘ. KNAUF F2	
— RIGISTABIL TL. 15mm	15
— PAROZÁBRANA	
— NOSNÁ KONSTRUKCE SDK	40
— KONSTRUKCE Z DŘEVĚNÝCH PROFILŮ 200x80mm S VLOŽENOU MINERÁLNÍ IZOLACÍ 200	
— UZAVŘENÁ VZDUCHOVÁ MEZERA	
— SKLADBA STŘEŠNÍHO PLÁŠTĚ	
CELKEM [mm]	255

SH 87b

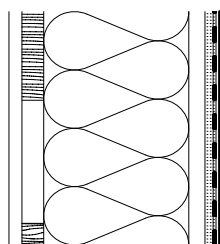
SÁDROKARTONOVÝ PODHLED - SVISLÁ ČÁST

K2-3-001 CHODBA + SCHODIŠTĚ

POZNÁMKA:

K2-3-005 GALERIE

SCHEMA M 1:10



— VÁPENNÝ NÁTĚR	
— VYROVNÁVACÍ STĚRKA NAPŘ. KNAUF F2	
— RIGISTABIL TL. 15mm	15
— PAROZÁBRANA	
— NOSNÁ KONSTRUKCE SDK	40
— KONSTRUKCE Z DŘEVĚNÝCH PROFILŮ 200x80mm S VLOŽENOU MINERÁLNÍ IZOLACÍ 200	
— SMRKOVÁ PRKNA PO 300 mm	20
— UZAVŘENÁ VZDUCHOVÁ MEZERA	
— SKLADBA STŘEŠNÍHO PLÁŠTĚ	
CELKEM [mm]	275